

# GT864 Quad

## Quad Band GSM/GPRS Terminal für M2M Anwendungen

Das GT864 Quad ist ein unabhängiges Gerät, welches die neueste GSM/GPRS Technologie von Telit beinhaltet.

Als sogenanntes Quad Band GSM Terminal, welches in allen gegebenen GSM Frequenzen arbeitet, ist es für einen weltweiten Einsatz nutzbar.

Das GT864 Quad ist ein hervorragendes Produkt für diejenigen System Integratoren, die sich auf Lösungen fokussieren, bei denen es auf ein sofort einsatzbares Modem ankommt und die Anschlussmöglichkeiten mittels des RS232 Standards benötigen.

Mit der integrierten Sprachfunktion können System Integratoren ein breites Spektrum an einfachen Anwendungen entwickeln – so zum Beispiel die Anbindung von Verkaufs-Automaten (auch mit Sprachfunktion), intelligente Zählersysteme (sog. Smart Meters), Anwendungen im medizinischen Sektor und Vieles mehr.

### Wesentliche Vorteile

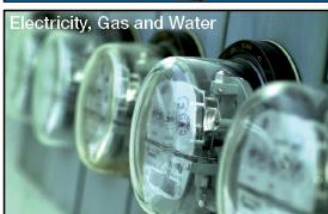
- Zugriff auf das Terminal über RS232
- Analoge Sprachfunktion
- Arbeitet in einem breiten Temperaturbereich
- "e1 automotive" Zertifizierung
- Firmware Update over the Air (FOTA)

### Hauptmerkmale

- Quad Band GSM Terminal
- Telit AT command set
- RS232 Schnittstelle
- Audio (Mini-USB)

### Anwendungsbeispiele

- Anbindung von Verkaufs-Automaten (mit Sprachfunktion)
- Smart Metering Anwendungen
- Fernüberwachung



### GSM / GPRS

- GSM / GPRS Frequency Band: Quad Band (850 / 900 / 1800 / 1900 MHz)
- GPRS Support: 3GPP Rel-4 compliant
- GERAN Feature Package 1 support (NACC, Extended TBF)
- GPRS Class: Class 10
- Output power: Class 4 (2W) for GSM900
- Output power: Class 1 (1W) for GSM1800
- Coding schemes CS 1-4
- Mobile station class B
- PBCCH support

### Mobile Network Features

- CSD: 9.6 kbps V.110
- SIM Access Profile
- USSD
- SIM Application Toolkit: 3GPP TS 51.014

### SMS Features

- PTP MO / MT SMS
- Concatenated SMS
- SMS cell broadcast
- Text and PDU mode
- SMS over GPRS

### Software

- AT Command Support: TS 27.005, 27.007 and Telit custom AT
- Firmware Update: FOTA
- Remote AT commands
- SIM Phonebook
- Fixed dialing number (FDNI)

### Voice

- Analog audio (balanced)
- FR, HR, EFR and AMR speech codec support
- Digital Voice Interface
- Telephony, emergency call
- Superior echo cancellation & noise reduction
- Multiple audio profiles pre-programmed and fully configurable by mean AT commands
- DTMF
- Call forwarding, Call barring, Call waiting & call hold
- Advice of charge
- CLIP, CLIR
- Closed user group

### Accessories (exemplary)

<p><b>Power Supply</b></p> 	<p><b>RS232 Cable</b></p> 	<p><b>DIN Rail</b></p> 	<p><b>Stub Antenna</b></p> 
<p><b>Rectangular Antenna</b></p> 	<p><b>Roof Antenna</b></p> 	<p><b>Magnetic Antenna</b></p> 	<p>Version 1.1-08/2013 Product specifications are subject to change without prior notification.</p>  <p>Raiffeisenallee 12b D-82041 Oberhaching Tel. +49 (0)89 45 02 92-0 Fax +49 (0)89 45 02 92-22 info@cepag.de www.cepag.de</p>

### TCP/IP Stack

- TCP/IP stack access via AT commands
- Embedded TCP/IP stack, including TCP, IP, UDP, SMTP, ICMP and FTP protocols

### Special features

- Alarm management
- DARP/SAIC support
- Easy Scan
- Event monitor
- IRA, GSM, 8859-1 and UCS2 character set
- Jamming detection
- Real-time clock
- Enhanced Measurement Report support

### Interfaces

- RS232 Interface: D-Sub (9-pin)
- Antenna: FME
- Audio (analogue): Mini-USB
- Robust 1,8/3 Volt SIM Card Holder
- LEDs: 1 GSM + 2 Configurable

### Electrical Characteristics

- Voltage Range: 5V - 36V
- Standby (@ 12V): ~ 18 mA (\*)

### Hardware Characteristics

- Operating Temperature: -30°C to +75°C
- Size: 77x66x26 mm
- Weight: 80g

### Certificates

- CE, e1, FCC

### Optional Features

We can develop customized terminals according to your specialized requirements. Please contact your local sales representative or our headquarters to discuss your requirements.

(\*) Measurement (including peaks) averaged over a 1 min interval.